



SCHLOSS BÖTTSTEIN

TAFELN · TAGEN · SEIN

TAFELN & TAGEN 2012

Inhaltsverzeichnis

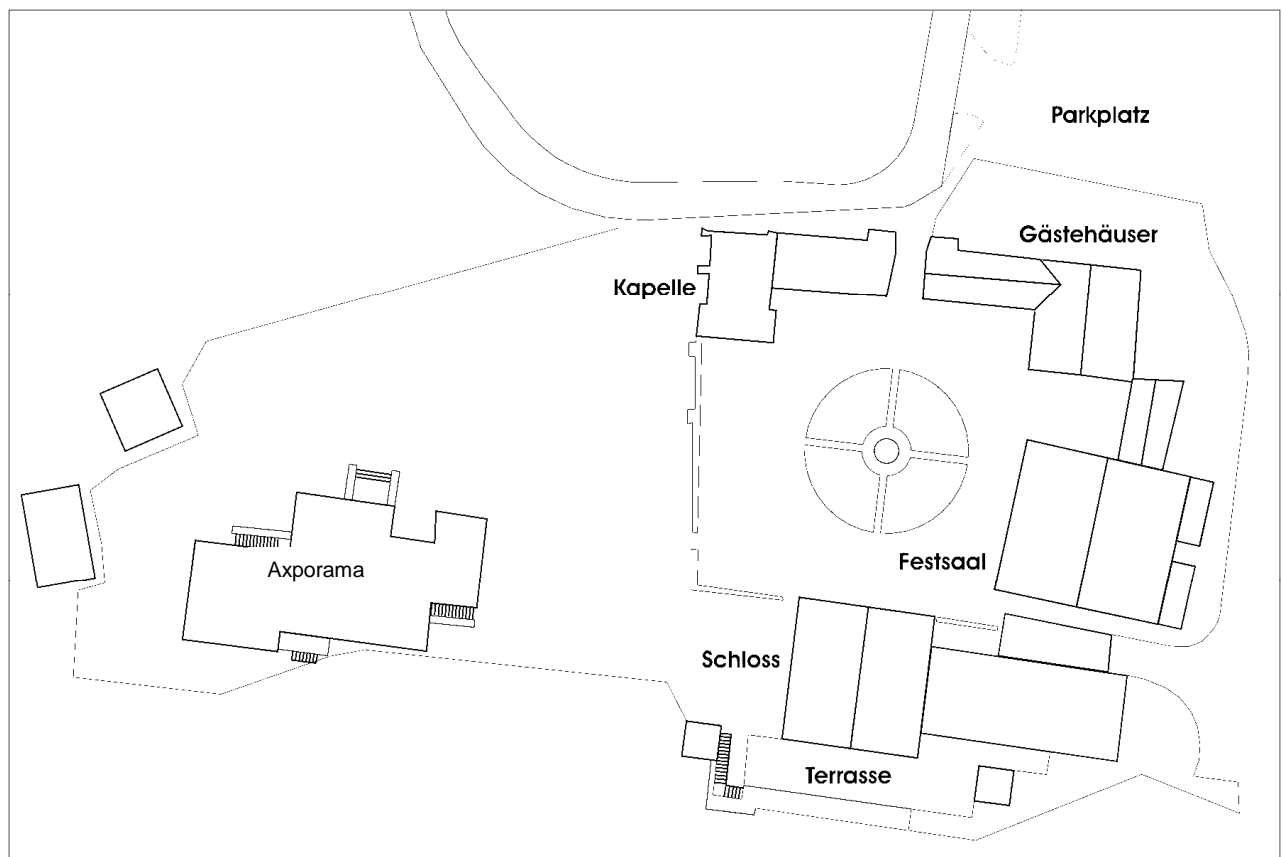
Schloss Böttstein	Seite 02
Räumlichkeiten	Seite 03
Kapazität	Seite 06
Seminarinformation	Seite 07
Was man noch wissen sollte – Geschäftsbedingungen	Seite 10

Das Schloss Böttstein

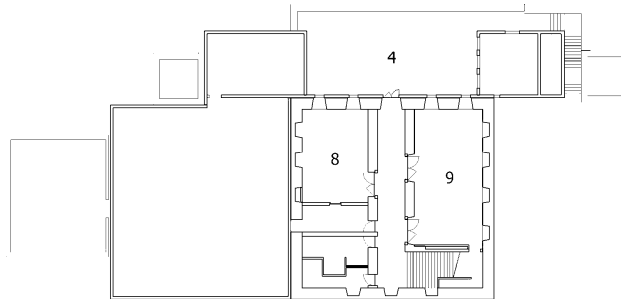
Das Schloss Böttstein, im unteren Aaretal zwischen Baden und Koblenz gelegen, beherbergt gepflegte Restaurants mit sehr schönen Sälen, Konferenzräumen, einem Hotel und einem wunderbaren Hof. Unsere marktgerechte Küche verwöhnt anspruchsvolle Geniesser, grosse Gesellschaften aber auch Wanderer und Biker. Die grosszügige Schloss-Anlage ist eingerichtet für erfolgreiche Konferenzen und Geschäftsanlässe und bietet zudem einmalige Möglichkeiten für Privat-Anlässe und Hochzeiten.

Das Adelsgeschlecht „Freie von Böttstein“ lebte vom 11. bis zum 13. Jahrhundert auf der Burg Böttstein. Nach diversen Handwechseln erwarben im Jahr 1606 die Gebrüder von Roll aus Altdorf im Kanton Uri das Anwesen. Von 1615 bis 1617 wurde anstelle der Burg die heutige prächtige Schloss-Anlage mit Herrenhaus und Kapelle gebaut. Schloss und Kapelle stehen heute unter Denkmalschutz. In den Jahren 1972 - 1974 wurde das Schloss von den Nordostschweizerischen Kraftwerken (heutige Axpo AG) zu einer gepflegten Gaststätte ausgebaut.

Die Anlage in der Übersicht



Kellergewölbe



Herrenlaube (4)

Die Herrenlaube ist geeignet für Seminare bis zu 20 Personen und für Anlässe ideal, bei denen Tageslicht bevorzugt wird.

Fläche 40m² / Länge 12m / Breite 5m / Höhe 2.95m

Weinschenke (8)

In den Kellergewölben des Schloss Böttstein befindet sich die stimmungsvolle Weinschenke. Hier munden die edlen Tropfen besonders gut. Die Schenke eignet sich ideal für Apéros oder kleinere Feiern.

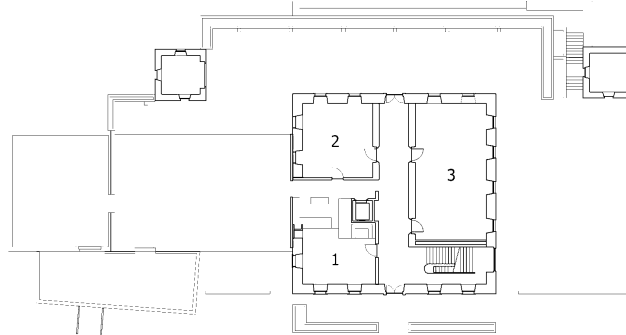
Fläche 30m² / Länge 5.50m / Breite 5.60m / Höhe 3.56m

Bogenkammer (9)

Ebenfalls in den Kellergewölben befindet sich die etwas grössere Bogenkammer. Diese eignet sich für Anlässe im kleineren Rahmen mit spezieller Ambiance. Sie kann in Kombination mit der Weinschenke auch für Buffets, Barbecue oder grössere Apéros genutzt werden.

Fläche 45m² / Länge 7.50m / Breite 6.00m / Höhe 3.56m

Parterre



Dorfstube (1)

Unsere gutbürgerliche Dorfstube ist der perfekte Ort, um in einer gemütlichen Runde zu verweilen. Auch Biker und Wanderer können hier unsere marktfrischen Gerichte geniessen.

Fläche 35m² / Länge 6.50m / 5.40 Breite / Höhe 3.05m

Böttsteinstube (2)

Die kleine, aber feine Böttsteinstube bietet ein edles Ambiente. Wir verwöhnen Sie hier mit traditionellen Gaumenfreuden und erlesenen Weinen.

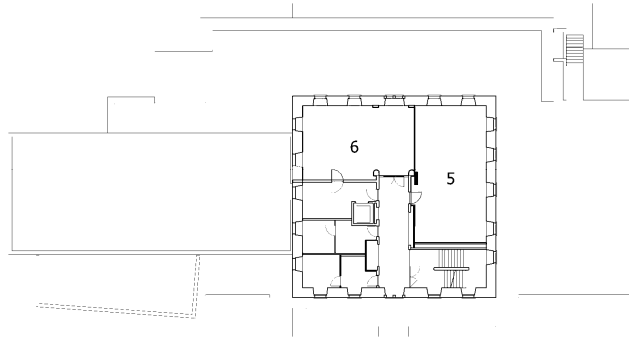
Fläche 40m² / Länge 6.10m / Breite 6.60m / Höhe 3.36m

Schlossrestaurant (3)

Unser stilvolles à la carte Schlossrestaurant erlaubt es in einem exklusiven und harmonischen Rahmen Ihren Abend ganz im Sinne der Schlosstradition zu geniessen. Unsere Gerichte sind von einer saisonalen, marktgerechten Küche geprägt, die aber nie das Klassische aus den Augen verliert. Um den Abend abzurunden, steht für Sie eine erlesene Auswahl Digestif bereit.

Fläche 75m² / Länge 6.25m / Breite 12.00m / Höhe 3.36m

1. Stock



Salon Blanc (5/6)

Unser festlicher Bankettsaal präsentiert sich seinem Namen entsprechend ganz in Weiss. Der Saal verzaubert mit seiner Ausstattung und Aussicht. Ein idealer Ort für Ihre Hochzeit, Familienfeier oder für ein Firmenessen in einem speziellen Rahmen. Da der Saal über drei Seiten komplette Fensterfront verfügt, bietet er ideale Rahmenbedingungen für Seminare, Tagungen u.ä..

Fläche 140m² / Länge 12m / Breite 16m / Höhe 2.75m

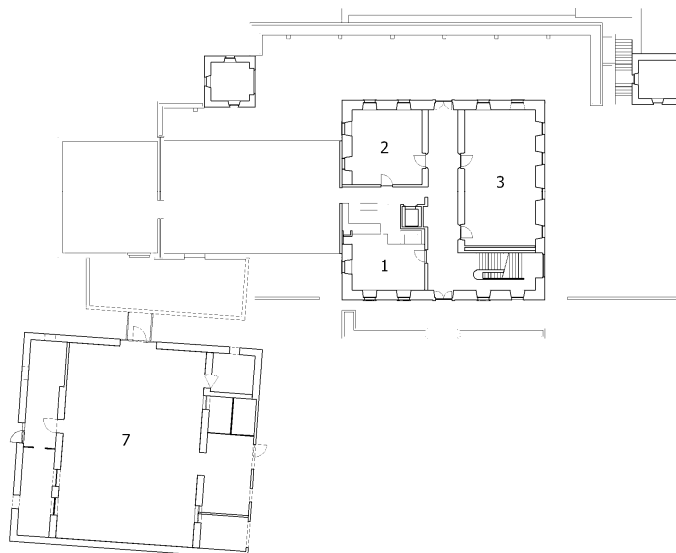
Aaresaal (6) und Schmidbergsaal (5)

Der Salon Blanc lässt sich mit einer schallisolierten Wand trennen. Daraus bilden sich dann der Aaresaal und der Schmidbergsaal. Die Räume eignen sich vor allem für Seminare, aber auch für andere Events z.B. Familienfeiern.

Aaresaal Fläche 61m² / Länge 9.70m / Breite 6.30m / Höhe 2.75m

Schmidbergsaal Fläche 80m² / Länge 12.00m / Breite 6.70m / Höhe 2.75m

Nebengebäude



Festsaal (7)

Die ehemalige Reithalle des Schlosses wurde zu einem grosszügigen Festsaal ausgebaut. Die dekorativen Details wurden beibehalten und geben dem Saal ein spezielles Ambiente. Der Saal ist für alle Arten von Anlässen geeignet.

Fläche 200m² / Länge 17.30m / Breite 11.70m // Höhe 4.60m

Kapazität

Saal	Konzert- bestuhlung	U-Form	Seminar	Blocktisch	Tafel/ Reihen	Runde Tische
Herrenlaube	--	--	--	20	--	--
Bogenkammer	40	28	--	20	36	--
Weinschenke	20	--	--	12	--	--
Böttsteinstube	35	20	--	18	30	--
Salon Blanc	100*	38	30	42	100*	90*
Aaresaal	36	16	18	24	40	40
Schmidbergsaal	40	20	25	30	50	50
Festsaal	250*	40	70	50	220*	150*

* keine Tanzfläche oder Buffet mehr möglich

Seminarinformation

Technik

Leinwand	CHF	25.00
Pinwand	CHF	25.00
Flipchart mit Papier	CHF	25.00
Fernseher und Video (VHS und DVD)	CHF	120.00
Beamer (PC und Videotauglich)	CHF	150.00
Lautsprecheranlage (je nach Verfügbarkeit)	Preis auf Anfrage	
Verlängerungskabel		gratis
Rednerpult		gratis

Dienstleistungen

Fotokopie	CHF	0.40
Fax (1. Seite)	CHF	3.00
jede weitere Seite	CHF	0.40
Folien-Kopie	CHF	1.50
Folien für Gruppenarbeiten	CHF	0.50

Internet

Das Schloss Böttstein verfügt über die Swisscom Public Wireless LAN. Für den Zugang in das Internet während dem Seminar benötigen Sie eine Conference Karte. Für die Kartenbestellung benötigen wir ca. 10 Arbeitstage.

gem. Offerte



Raummiete

Raumname	Bereitstellungskosten halber Tag	
	08.00 bis 12.30 Uhr	14.00 bis 17.30 Uhr
Festsaal	CHF 300.00	CHF 500.00
Salon Blanc	CHF 250.00	CHF 450.00
Aare Saal	CHF 200.00	CHF 400.00
Schmidbergsaal	CHF 200.00	CHF 400.00
Herrenlaube	CHF 150.00	CHF 250.00
Weinschenke	CHF 85.00	CHF 85.00
Bogenkammer	CHF 85.00	CHF 85.00
Böttsteinstube	CHF 85.00	CHF 85.00

Folgendes ist in der Raummiete inbegriffen:

- ✓ 1x Leinwand
- ✓ 1x Hellraumprojektor
- ✓ 1x Flipchart
- ✓ 1x Pinwand

Schreibblock, Kugelschreiber, Papier und Stifte für den Flipchart.

Seminarpauschalen

Übernachtungspauschale „Overnight“

pro Person CHF 225.00*

- ✓ alle Zimmer mit Bad/Dusche, WC, Telefon, TV, Radio,
- ✓ reichhaltiges Frühstücksbuffet
- ✓ 1 Plenarraum
- ✓ Inkl. Grundausstattung wie 1x Hellraumprojektor, 1x Leinwand,
- ✓ 1x Flip-Chart, 1x Pinwand und ein Satz Papier
- ✓ Pro Person ein Schreibblock und Kugelschreiber
- ✓ Mineralwasser während des Seminars im Plenarraum
- ✓ **Vormittag:** Kaffeepause mit Orangensaft, Kaffee, Gipfeli, Früchte
- ✓ 3-Gang Business Lunch nach unserer Zusammenstellung, mit vegetarische Alternative
- ✓ **Nachmittag:** Kaffeepause mit Orangensaft, Kaffee, süsse Überraschung, Früchte
- ✓ 4-Gang Abendmenu nach unserer Zusammenstellung, vegetarisch nach Absprache

Tagespauschale “Daytime”

pro Person CHF 85.00*

- ✓ **Kaffee, Tee und Gipfeli als Willkommenskaffee**
- ✓ 1 Plenarraum
- ✓ Inkl. Grundausstattung wie 1x Hellraumprojektor, 1x Leinwand,
- ✓ 1x Flip-Chart, 1x Pinwand und ein Satz Papier
- ✓ Pro Person ein Schreibblock und ein Kugelschreiber
- ✓ Mineralwasser während des Seminars im Plenarraum
- ✓ **Vormittag:** Kaffeepause mit Orangensaft, Kaffee, Gipfeli, Früchte
- ✓ 3-Gang Business Lunch nach unserer Zusammenstellung, mit vegetarische Alternative
- ✓ **Nachmittag:** Kaffeepause mit Orangensaft, Kaffee, süsse Überraschung, Früchte

VITAL PLUS! Gerne können Sie Ihre Kaffeepausen „gesund“ ergänzen mit folgendem Angebot:
frische Früchteplatte, Gemüsesticks mit Dipps, Dörrobst und Nüssen
Vollkornbrötli mit Kräuterquark (Minibrötli 1 Stk. pro Person)

CHF 4.50

*Nicht inbegriffen sind die Getränke zu den Mahlzeiten und ausserhalb der Kaffeepausen. Gerne finden Sie auf der folgenden Seite eine Pauschale zum Lunch.

Seminarinformation

Kaffeepausen & Getränke Begrüssungskaffee

Kaffee, Tee und Gipfeli	pro Person	CHF	7.00
-------------------------	------------	-----	------

Vormittag

Kaffee, Tee und Orangensaft	pro Person	CHF	7.00
Kaffee, Tee, Orangensaft und ein Gipfeli	pro Person	CHF	9.50
Kaffee, Tee Orangensaft, ein Gipfeli und Früchte	pro Person	CHF	10.50

Nachmittag

Kaffee, Tee und Orangensaft	pro Person	CHF	7.00
Kaffee, Tee, Orangensaft und süsse Überraschung	pro Person	CHF	9.50
Kaffee, Tee, Orangensaft, süsse Überraschung und Früchte	pro Person	CHF	10.50

Tagungsgetränke

Mineralwasser	pro Liter	CHF	10.00
Orangensaft	pro Liter	CHF	15.00
Multivitaminsaft	pro Liter	CHF	15.00
Kaffee Thermoskanne (ca. 30 Tassen)	pro Kanne	CHF	25.00
Kaffee ab Kaffeemaschine	pro Tasse	CHF	4.50
Diverse Softgetränke	25cl/33cl	CHF	4.50

Getränkepauschale

Zum Lunch können wir Ihnen folgende Pauschale anbieten:
Diverse Softgetränke oder Mineralwasser, Kaffee, Tee oder Espresso

		CHF	10.00
--	--	-----	-------

Sandwiches

belegt mit Käse, Salami, Rauchlachs, Rohschinken oder Ei	pro Stk.	CHF	8.50
---	----------	-----	------

Was Sie noch wissen sollten - Geschäftsbedingungen

Zur erfolgreichen Organisation Ihrer Hochzeit – Ihres Seminars – Ihrer Tagung – Ihres Aufenthaltes

Anlassdatum	Teilen Sie uns Ihren Wunschtermin so bald als möglich mit. Gerne nehmen wir eine provisorische Reservierung vor.						
Annullierung	<p>Kann eine Veranstaltung aus Gründen, die Sie zu vertreten haben, nicht durchgeführt werden, wird folgendes in Rechnung gestellt:</p> <table><tr><td>45 – 31 Tage vor dem Anlass</td><td>35% der Miete / Pauschale / Speisen / Zimmer</td></tr><tr><td>30 – 11 Tage vor dem Anlass</td><td>70% der Miete / Pauschale / Speisen / Zimmer</td></tr><tr><td>10 – 00 Tage vor dem Anlass</td><td>100% der Miete / Pauschale / Speisen / Zimmer</td></tr></table> <p>Als Berechnungsbasis für den entgangenen Umsatz gelten die Verträge (Organisationsabläufe). Sind noch keine Leistungen vereinbart, verrechnen wir die vorgehend aufgeführten Prozentzahlen, bei Aperitifanlässen auf der Basis von CHF 30.00 pro Person, bei Bankettanlässen auf der Basis von CHF 80.00 pro Person.</p>	45 – 31 Tage vor dem Anlass	35% der Miete / Pauschale / Speisen / Zimmer	30 – 11 Tage vor dem Anlass	70% der Miete / Pauschale / Speisen / Zimmer	10 – 00 Tage vor dem Anlass	100% der Miete / Pauschale / Speisen / Zimmer
45 – 31 Tage vor dem Anlass	35% der Miete / Pauschale / Speisen / Zimmer						
30 – 11 Tage vor dem Anlass	70% der Miete / Pauschale / Speisen / Zimmer						
10 – 00 Tage vor dem Anlass	100% der Miete / Pauschale / Speisen / Zimmer						
Annullierung Hochzeit	<p>Annullierungen von Hochzeiten sind bis zu 185 Tagen vor der Veranstaltung kostenlos.</p> <table><tr><td>185 – 121 Tage vor dem Anlass</td><td>35% der Miete / Pauschale / Speisen / Zimmer</td></tr><tr><td>120 – 61 Tage vor dem Anlass</td><td>70% der Miete / Pauschale / Speisen / Zimmer</td></tr><tr><td>60 – 00 Tage vor dem Anlass</td><td>100% der Miete / Pauschale / Speisen / Zimmer</td></tr></table> <p>Die Annullierung muss schriftlich (Eingeschrieben) erfolgen und wird nach dem Eingangdatum des Briefes berechnet. Als Berechnungsbasis für den entgangenen Umsatz gelten die Verträge (Organisationsabläufe). Sind noch keine Leistungen vereinbart, verrechnen wir die vorgehend aufgeführten Prozentzahlen auf der Basis von CHF 80.00 pro Person.</p>	185 – 121 Tage vor dem Anlass	35% der Miete / Pauschale / Speisen / Zimmer	120 – 61 Tage vor dem Anlass	70% der Miete / Pauschale / Speisen / Zimmer	60 – 00 Tage vor dem Anlass	100% der Miete / Pauschale / Speisen / Zimmer
185 – 121 Tage vor dem Anlass	35% der Miete / Pauschale / Speisen / Zimmer						
120 – 61 Tage vor dem Anlass	70% der Miete / Pauschale / Speisen / Zimmer						
60 – 00 Tage vor dem Anlass	100% der Miete / Pauschale / Speisen / Zimmer						
Apero	Musik und Darbietungen während des Aperò's im Innenhof sind nur nach vorheriger Rücksprache mit dem Schloss Böttstein gestattet.						
Besichtigung	Für die Besichtigung der Räumlichkeiten bitten wir um eine Terminvereinbarung. Besichtigungen an Samstagen während der Hochsaison nur bis 14.00 Uhr.						
Bereitstellungskosten	Die Bereitstellungskosten entfallen bei einem Essen im selben Saal.						
Bestuhlung	Im unseren Sälen sind runde und rechteckige Tische vorhanden. Die maximale Auslastung bei runden Tischen beträgt 10 Personen.						
Blumen	Wir arbeiten mit unserem Partner, dem Bluemehüüsi in Würenlingen (056 281 32 31) zusammen. Für frische rote Rosenblätter zum Streuen verrechnen wir pro Tisch CHF 25.00.						
Einrichten/Dekorieren	Das Einrichten des Saales ist 2 Stunden vor dem Anlass bzw. bei einer gewünschten Zeit nur in Absprache mit dem Bankett-Büro möglich. Falls Sie ausserhalb des reservierten Saals etwas dekorieren möchten, bitten wir Sie, dies bis spätestens vor dem Frühstück (07.00h) wieder wegzuräumen. Entsorgungsgebühren von CHF 100.00 pauschal behalten wir uns vor.						
Feuerwerk	<p>Polizeireglement/Heissluftballons, Himmelslaternen, Feuerwerk usw./Verbot</p> <p>§ 24 des geltenden Polizeireglements der Gemeinde Böttstein regelt u.a. die Bewilligungspflicht für Feuerwerke sowie das Verbot von Heissluftballons, Ballons mit angehängten Teelichtern usw.</p> <p>Das Abbrennen von Feuerwerken ist ohne Bewilligung nur am 1. August und an Silvester und unter Beachtung aller gebotenen Vorkehrungen gestattet. Der Start von Heissluftballons, Ballons mit angehängten Teelichtern usw. ist auf dem ganzen Gemeindegebiet Böttstein untersagt.</p>						
Feuermeldeanlage	Aus Sicherheitsgründen verfügen wir über eine Feuermeldeanlage mit Feuermelder in allen Räumlichkeiten, welche nicht abgeschaltet werden darf. Es ist deshalb nicht erlaubt allfällige Aktivitäten mit Rauch, Wunderkerzen, Feuerspucker etc. durchzuführen.						
Frühstück	Für Hochzeits-Hotelgäste organisieren wir ein gemeinsames Frühstück in einem von uns zugeteilten Saal (nicht exklusiv). Auswärtige Gäste müssen am Vorabend angemeldet werden und werden separat verrechnet.						
Gerichtsstand	Auf den Vertrag ist schweizerisches Recht anwendbar. Als Erfüllungsort und Gerichtsstand wird Bad Zurzach vereinbart.						
Geschenke	Aus organisatorischen Gründen sind Geschenke nach Abschluss der Feier, infolge nachfolgender Veranstaltungen, aus dem Saal zu entfernen.						
Hussen	Die weissen Hussen sind im Salon Blanc inbegriffen. In den anderen Sälen verrechnen wir CHF 7.00 pro Stuhl.						

Was Sie noch wissen sollten - Geschäftsbedingungen

Zur erfolgreichen Organisation Ihrer Hochzeit – Ihres Seminars – Ihrer Tagung – Ihres Aufenthaltes

Innenhof	Der Innenhof ist ein öffentlicher Bereich, welcher nicht exklusiv zur Verfügung gestellt werden kann. Bei Schönwetter können daher z.B. zwei Aperos gleichzeitig stattfinden. Das Parkieren im Innenhof ist nicht gestattet. In Absprache mit der Reception darf der Innenhof für das Ein- bzw. Ausladen von Material im Schrittempo befahren werden.												
Kapelle	Die Kapelle Böttstein bietet bis zu 80 Personen Platz und muss direkt durch das Brautpaar reserviert werden. Die Kontaktadresse vom Sekretariat lautet wie folgt: sekretariat@kapelle-boettstein.ch / www.kapelle-boettstein.ch.												
Klavier	Unser Klavier steht Ihnen zur Verfügung. Bitte teilen Sie uns rechtzeitig mit, ob Sie es benötigen, damit wir es stimmen lassen können. Die Kosten für das Stimmen werden wir auf Ihre Gesamtrechnung buchen (ca. CHF 250.00).												
Kerzenständer	Auf Wunsch stellen wir Ihnen unsere mehrarmigen Schlosskerzenständer für CHF 25.00 pro Ständer inkl. Kerzen zur Verfügung.												
Mindestbelegung	Nur am Samstag und in den Monaten Mai bis September: <table><tr><td>Bogenkammer:</td><td>Mindestens 25 Personen oder Mindestumsatz</td><td>CHF</td><td>5'000.00</td></tr><tr><td>Salon Blanc:</td><td>Mindestens 50 Personen oder Mindestumsatz</td><td>CHF</td><td>10'000.00</td></tr><tr><td>Festsaal:</td><td>Mindestens 70 Personen oder Mindestumsatz</td><td>CHF</td><td>14'000.00</td></tr></table>	Bogenkammer:	Mindestens 25 Personen oder Mindestumsatz	CHF	5'000.00	Salon Blanc:	Mindestens 50 Personen oder Mindestumsatz	CHF	10'000.00	Festsaal:	Mindestens 70 Personen oder Mindestumsatz	CHF	14'000.00
Bogenkammer:	Mindestens 25 Personen oder Mindestumsatz	CHF	5'000.00										
Salon Blanc:	Mindestens 50 Personen oder Mindestumsatz	CHF	10'000.00										
Festsaal:	Mindestens 70 Personen oder Mindestumsatz	CHF	14'000.00										
Menu	In unserer Dokumentation finden Sie unsere Cocktail- und Menuvorschläge sowie die Bankett-Weinkarte. Wir freuen uns, Sie bei der Menuauswahl zu beraten und berücksichtigen gerne auch allfällige Sonderwünsche. Die Menuauswahl sollte bis spätestens 4 Wochen vor Ihrem Anlass erfolgen. Für ein persönliches Gespräch bitten wir Sie um eine Terminvereinbarung. Wir bitten Sie, sich für ein <u>einheitliches</u> Menu (ausgenommen Vegetarier) zu entscheiden.												
Menukarten	Gerne drucken wir Ihnen kostenlos Menukarten mit einer von Ihnen gewünschten Textzeile. Für Logos, Fotos oder spezielle Wünsche verrechnen wir CHF 2.00 pro Karte.												
Musik	Das Ein- und Ausladen für die Musiker ist nur über unseren Lieferanteneingang möglich. Es ist vorgängig mit der Reception Kontakt aufzunehmen.												
Namenskarten	Gerne verteilen wir die Namenskarten für Sie, CHF 50.00 pro angefangene Stunde. Die <u>vorsortierten</u> Karten sollten wir bis spätestens 1 Woche vor dem Anlass erhalten haben.												
Nachservice	Bei einem Menu ist bei den Hauptgerichten (auf Teller angerichtet) kein Nachservice eingerechnet. Falls Nachservice gewünscht ist, bieten wir an, den Hauptgang in 2 Gängen zu servieren. Dies bedeutet einen Aufschlag des Hauptgerichtes um 20%.												
Preise	Die von uns angegebenen Preise sind verbindlich zu den entsprechenden Zeitperioden. Sämtliche Preise verstehen sich inklusive der gesetzlichen MwSt.												
Probeessen	Wir sind gerne bereit, Ihnen ein Probeessen (auf Ihre Kosten) zu organisieren. Bitte berücksichtigen Sie, dass nicht alle Gerichte aus unseren Vorschlägen für 2 - 4 Personen zubereitet werden können. Wir überzeugen Sie aber gerne von unseren Leistungen in einem unserer à la carte Restaurants.												
Rabatt	= der nachträgliche Abzug des Aufschlags. Unsere Preise sind Netto-Preise. Wir danken für Ihr Verständnis.												
Raumnutzung	Die Nutzung hat unter Einhaltung der üblichen Sorgfaltspflicht zu erfolgen. Für Schäden aller Art haftet der Veranstalter.												
Reservation	Getätigte Reservationen sind verbindlich und werden schriftlich bestätigt. Der Vertrag (Organisationsablauf) erhält seine Gültigkeit mit der schriftlichen Rückbestätigung an das Schloss Böttstein. Damit werden auch unsere Geschäftsbedingungen akzeptiert. Wir behalten uns das Recht vor, von einer Offerte zurückzutreten, solange keine unterzeichnete Vertragskopie vorliegt. Vereinbarungen aus diesem Vertrag binden die Parteien.												
Schneidegeld	Für mitgebrachte Torten und Kuchen verrechnen wir CHF 7.50/ Person.												
Teilnehmerzahl	Die drei Werktage vor Anlass gemeldete Personenzahl ist verbindlich. Bei weniger Teilnehmern werden mind. 95% der gemeldeten Personenzahl in Rechnung gestellt. Bei mehr Teilnehmern erhöht sich der Preis entsprechend.												
Tischplan	Den Tischplan sollten wir bis spätestens 1 Woche vor dem Anlass erhalten haben.												

Was Sie noch wissen sollten - Geschäftsbedingungen

Zur erfolgreichen Organisation Ihrer Hochzeit – Ihres Seminars – Ihrer Tagung – Ihres Aufenthaltes

- Trauung im Freien** Für eine Trauung im Freien verrechnen wir folgende Bereitstellungskosten: CHF 5.00/Stuhl und Person (keine Hussen möglich). Bitte beachten Sie, dass der Innenhof ein öffentlicher Bereich ist und nicht exklusiv zur Verfügung gestellt werden kann.
- Unterhaltung** Wir empfehlen Ihnen die Künstlervermittlungagentur: www.ming-agentur.ch
- Verlängerung** Ab Mitternacht verrechnen wir pauschal CHF 190.00/ pro angebrochene Stunde. Auch das schönste Fest ist mal zu Ende und das ist bei uns spätestens um 03.00h. Ab dieser Zeit gibt es keinen Ausschank mehr und die Servicemitarbeiter beginnen den Saal aufzuräumen. Wir danken für Ihr Verständnis.
Zuschlag für Silvester auf Anfrage.
- Versicherung** Das Schloss Böttstein lehnt jegliche Verantwortung für Diebstahl und Beschädigung von mitgebrachten Objekten, Kleidern und Materialien ab. Ebenso lehnt das Schloss Böttstein die Haftung für Personenschäden ab.
- Weine (Jahrgang)** Es kann vorkommen, dass Weine des angegebenen Jahrgangs bzw. in gewünschter Menge nicht mehr verfügbar sind. In diesem Fall werden wir Ihnen ein gleichwertiges Alternativ-Angebot unterbreiten.
- Weine (Zapfgeld)** Es dürfen nur Weiss-, Rot- und Roséweine mitgebracht werden, welche wir nicht im Sortiment führen. Für die mitgebrachten Weine verrechnen wir CHF 30.00 pro 75cl Flasche. Spirituosen, Prosecco, Schaumweine und Champagner müssen über das Schloss Böttstein bezogen werden.
- Zimmer** Wir bitten Sie, rechtzeitig Hotelzimmer zu reservieren. Die Preise verstehen sich pro Zimmer inkl. Frühstück und MwSt., Service und Taxen.
- | | | | |
|---------------------|--------------|-----------|------------|
| Einzelzimmer | CHF 115.00 | bis | CHF 135.00 |
| Doppelzimmer | CHF 195.00 | bis | CHF 240.00 |
| Unser Schlosszimmer | (Wasserbett) | CHF | 240.00 |
| Check-In | ab | 15.00 Uhr | |
| Check-Out | bis | 11.00 Uhr | |
- Der Zimmerbezug für Ihre Gäste vor 15.00 Uhr ist **nur** möglich, wenn die Zimmer schon frei und gereinigt worden sind. Ansonsten können Sie das Gepäck an der Rezeption deponieren. Die **Option für die Zimmer** läuft **2 Monate** vor dem Anlassdatum aus. Nicht definitiv gebuchte Zimmer werden danach automatisch frei gegeben. Wir bitten Sie uns eine Gäste-Zimmerliste mit folgenden Daten zukommen zu lassen: Name, Vorname, Telefonnummer, spez. Zimmerwünsche. Unser Rezeptionsteam ist Ihnen dabei gerne behilflich.
- Zivile Trauung** Ist in den Räumlichkeiten vom Schloss möglich. Für weitere Informationen wenden Sie sich bitte an das regionale Zivilstandesamt Leuggern: www.leuggern.ch.
- Zahlungsbedingungen** Das Schloss Böttstein ist berechtigt, im Umfang der Reservation eine Vorauszahlung zu verlangen. Als Basis für die Berechnung dient uns die gemeldete Personenzahl multipliziert mit CHF 100.00. Der Veranstalter verpflichtet sich die Rechnung innert 15 Tagen nach Rechnungsdatum ohne Abzug zu begleichen. Kreditkartenbezahlung pro Anlass max. CHF 1'000.00. Es werden keine Rechnungen ins Ausland zugestellt.