



**SCHLOSS BÖTTSTEIN**

TAFELN · TAGEN · SEIN

# TAFELN & TAGEN 2016

## Inhaltsverzeichnis

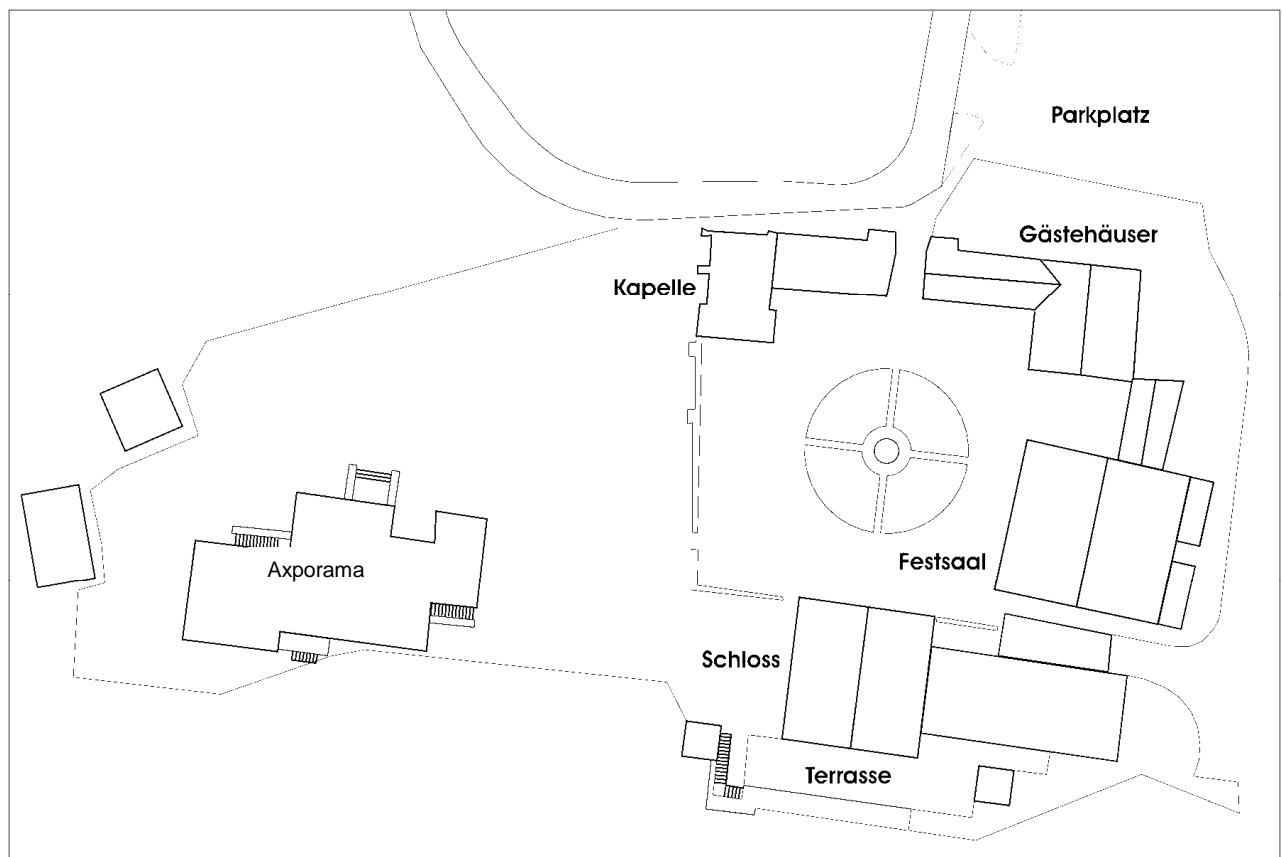
Schloss Böttstein	Seite 02
Räumlichkeiten	Seite 03
Kapazität	Seite 06
Seminarinformation	Seite 07
Was man noch wissen sollte – Geschäftsbedingungen	Seite 10

# Das Schloss Böttstein

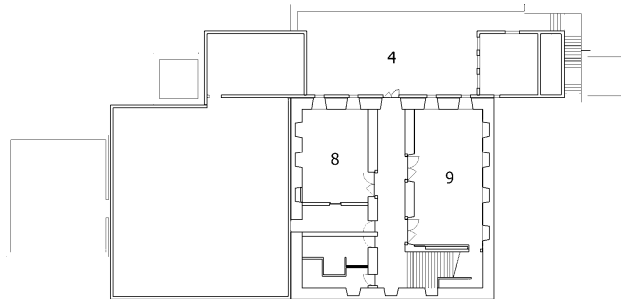
Das Schloss Böttstein, im unteren Aaretal zwischen Baden und Koblenz gelegen, beherbergt gepflegte Restaurants mit sehr schönen Sälen, Konferenzräumen, einem Hotel und einem wunderbaren Hof. Unsere marktgerechte Küche verwöhnt anspruchsvolle Geniesser, grosse Gesellschaften aber auch Wanderer und Biker. Die grosszügige Schloss-Anlage ist eingerichtet für erfolgreiche Konferenzen und Geschäftsanlässe und bietet zudem einmalige Möglichkeiten für Privat-Anlässe und Hochzeiten.

Das Adelsgeschlecht „Freie von Böttstein“ lebte vom 11. bis zum 13. Jahrhundert auf der Burg Böttstein. Nach diversen Handwechseln erwarben im Jahr 1606 die Gebrüder von Roll aus Altdorf im Kanton Uri das Anwesen. Von 1615 bis 1617 wurde anstelle der Burg die heutige prächtige Schloss-Anlage mit Herrenhaus und Kapelle gebaut. Schloss und Kapelle stehen heute unter Denkmalschutz. In den Jahren 1972 - 1974 wurde das Schloss von den Nordostschweizerischen Kraftwerken (heutige Axpo AG) zu einer gepflegten Gaststätte ausgebaut.

## Die Anlage in der Übersicht



## Kellergewölbe



### Herrenlaube (4)

Die Herrenlaube ist geeignet für Seminare bis zu 20 Personen und für Anlässe ideal, bei denen Tageslicht bevorzugt wird.

Fläche 40m<sup>2</sup> / Länge 12m / Breite 5m / Höhe 2.95m

### Weinschenke (8)

In den Kellergewölben des Schloss Böttstein befindet sich die stimmungsvolle Weinschenke. Hier munden die edlen Tropfen besonders gut. Die Schenke eignet sich ideal für Apéros oder kleinere Feiern.

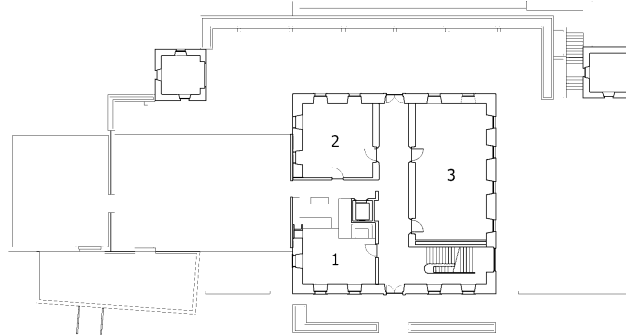
Fläche 30m<sup>2</sup> / Länge 5.50m / Breite 5.60m / Höhe 3.56m

### Bogenkammer (9)

Ebenfalls in den Kellergewölben befindet sich die etwas grössere Bogenkammer. Diese eignet sich für Anlässe im kleineren Rahmen mit spezieller Ambiance. Sie kann in Kombination mit der Weinschenke auch für Buffets, Barbecue oder grössere Apéros genutzt werden.

Fläche 45m<sup>2</sup> / Länge 7.50m / Breite 6.00m / Höhe 3.56m

## Parterre



### Dorfstube (1)

Unsere gutbürgerliche Dorfstube ist der perfekte Ort, um in einer gemütlichen Runde zu verweilen. Auch Biker und Wanderer können hier unsere marktfrischen Gerichte geniessen.

Fläche 35m<sup>2</sup> / Länge 6.50m / 5.40 Breite / Höhe 3.05m

### Böttsteinstube (2)

Die kleine, aber feine Böttsteinstube bietet ein edles Ambiente. Wir verwöhnen Sie hier mit traditionellen Gaumenfreuden und erlesenen Weinen.

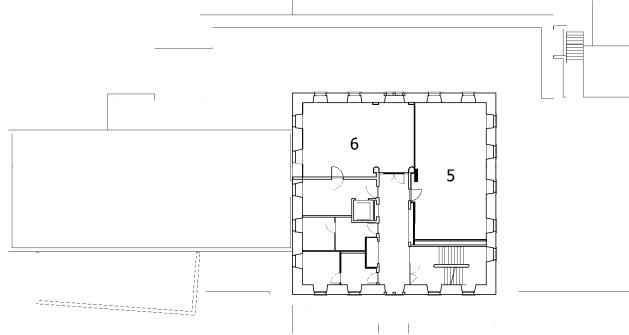
Fläche 40m<sup>2</sup> / Länge 6.10m / Breite 6.60m / Höhe 3.36m

### Schlossrestaurant (3)

Unser stilvolles à la carte Schlossrestaurant erlaubt es in einem exklusiven und harmonischen Rahmen Ihren Abend ganz im Sinne der Schlosstradition zu geniessen. Unsere Gerichte sind von einer saisonalen, marktgerechten Küche geprägt, die aber nie das Klassische aus den Augen verliert. Um den Abend abzurunden, steht für Sie eine erlesene Auswahl Digestif bereit.

Fläche 75m<sup>2</sup> / Länge 6.25m / Breite 12.00m / Höhe 3.36m

## 1. Stock



### Salon Blanc (5/6)

Unser festlicher Bankettsaal präsentiert sich seinem Namen entsprechend ganz in Weiss. Der Saal verzaubert mit seiner Ausstattung und Aussicht. Ein idealer Ort für Ihre Hochzeit, Familienfeier oder für ein Firmenessen in einem speziellen Rahmen. Da der Saal über drei Seiten komplette Fensterfront verfügt, bietet er ideale Rahmenbedingungen für Seminare, Tagungen u.ä..

Fläche 140m<sup>2</sup> / Länge 12m / Breite 16m / Höhe 2.75m

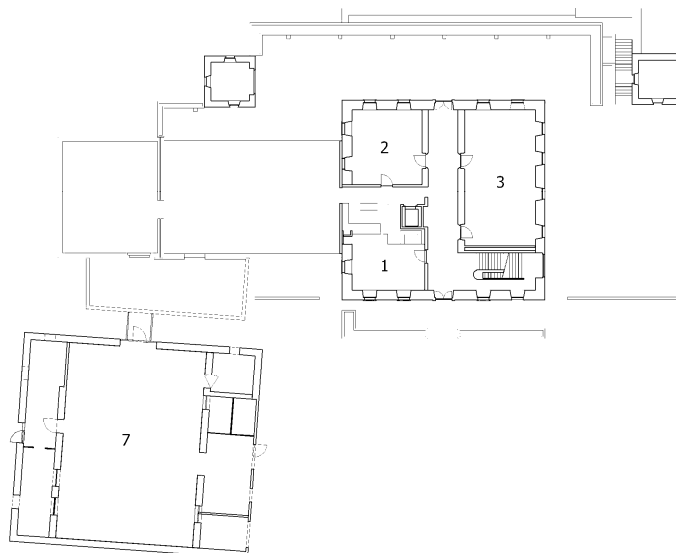
### Aaresaal (6) und Schmidbergsaal (5)

Der Salon Blanc lässt sich mit einer schallisolierten Wand trennen. Daraus bilden sich dann der Aaresaal und der Schmidbergsaal. Die Räume eignen sich vor allem für Seminare, aber auch für andere Events z.B. Familienfeiern.

Aaresaal Fläche 61m<sup>2</sup> / Länge 9.70m / Breite 6.30m / Höhe 2.75m

Schmidbergsaal Fläche 80m<sup>2</sup> / Länge 12.00m / Breite 6.70m / Höhe 2.75m

## Nebengebäude



## Festsaal (7)

Die ehemalige Reithalle des Schlosses wurde zu einem grosszügigen Festsaal ausgebaut. Die dekorativen Details wurden beibehalten und geben dem Saal ein spezielles Ambiente. Der Saal ist für alle Arten von Anlässen geeignet.

Fläche 200m<sup>2</sup> / Länge 17.30m / Breite 11.70m // Höhe 4.60m

## Kapazität

Saal	Konzert- bestuhlung	U-Form	Seminar	Blocktisch	Tafel/ Reihen	Runde Tische
Herrenlaube	.-	.-	.-	20	.-	.-
Bogenkammer	40	28	.-	20	36	.-
Weinschenke	20	.-	.-	12	.-	.-
Böttsteinstube	30	20	.-	18	30	.-
Salon Blanc	100*	38	30	42	100*	90*
Aaresaal	36	16	18	24	40	40
Schmidbergsaal	40	20	25	30	50	50
Festsaal	250*	40	70	50	220*	150*

\* keine Tanzfläche oder Buffet mehr möglich

## Seminarinformation

---

### Technik

Leinwand	CHF	25.00
Pinwand	CHF	25.00
Flipchart mit Papier	CHF	25.00
NEC Flatscreen 169 cm Durchmesser	CHF	90.00
Lautsprecheranlage (je nach Verfügbarkeit)	Preis auf Anfrage	
Verlängerungskabel		gratis
Rednerpult		gratis

### Dienstleistungen

Fotokopie	CHF	0.40
Fax (1. Seite)	CHF	3.00
jede weitere Seite	CHF	0.40
Folien-Kopie	CHF	1.50
Folien für Gruppenarbeiten	CHF	0.50

### Internet

Das Schloss Böttstein verfügt über Wireles LAN. Für den Zugang in das Internet erhalten Sie eine Karte an der Rezeption.

### Raummiete

Raumname	Bereitstellungskosten halber Tag	Bereitstellungskosten
	08.00 bis 12.30 Uhr 14.00 bis 17.30 Uhr	ganzer Tag 08.00 bis 17.30 Uhr
<b>Festsaal</b>	CHF 300.00	CHF 500.00
<b>Salon Blanc</b>	CHF 250.00	CHF 450.00
<b>Aare Saal</b>	CHF 200.00	CHF 400.00
<b>Schmidbergsaal</b>	CHF 200.00	CHF 400.00
<b>Herrenlaube</b>	CHF 150.00	CHF 250.00
<b>Weinschenke</b>	CHF 85.00	CHF 85.00
<b>Bogenkammer</b>	CHF 85.00	CHF 85.00
<b>Böttsteinstube</b>	CHF 85.00	CHF 85.00

#### Folgendes ist in der Raummiete inbegriffen:

- ✓ 1x Leinwand
- ✓ 1x Beamer
- ✓ 1x Flipchart
- ✓ 1x Pinwand
- ✓ 1x Moderatorenkoffer

Schreibblock, Kugelschreiber, Papier und Stifte für den Flipchart.

## Seminarinformation

### Seminarpauschalen

#### Übernachtungspauschale „Overnight“

pro Person CHF 240.00

- ✓ alle Zimmer mit Bad/Dusche, WC, Telefon, TV, Radio,
- ✓ reichhaltiges Frühstücksbuffet
- ✓ 1 Plenarraum
- ✓ Inkl. Grundausstattung wie 1x Beamer, 1x Leinwand,
- ✓ 1x Flip-Chart, 1x Pinwand und ein Satz Papier
- ✓ Pro Person ein Schreibblock und Kugelschreiber
- ✓ Mineralwasser während des Seminars im Plenarraum
- ✓ **Vormittag:** Kaffeepause mit diversen Fruchtsäften, Kaffee, Birchermüsli oder Fruchtsalat und Früchte
- ✓ 3-Gang Business Lunch oder Stehlunch nach unserer Zusammenstellung, mit vegetarischer Alternative
- ✓ **Nachmittag:** Kaffeepause mit diversen Fruchtsäften, Kaffee, Auswahl von unserer Etagere und Früchte
- ✓ 3-Gang Abendmenu nach unserer Zusammenstellung, vegetarisch nach Absprache

#### Tagespauschale „Daytime“

pro Person CHF 90.00

- ✓ **Kaffee, Tee und verschiedene Gipfeli & Brioche als Willkommenskaffee**
- ✓ 1 Plenarraum
- ✓ Inkl. Grundausstattung wie 1x Beamer, 1x Leinwand,
- ✓ 1x Flip-Chart, 1x Pinwand und ein Satz Papier
- ✓ Pro Person ein Schreibblock und ein Kugelschreiber
- ✓ Mineralwasser während des Seminars im Plenarraum
- ✓ **Vormittag:** Kaffeepause mit diversen Fruchtsäften, Kaffee, Birchermüsli oder Fruchtsalat und Früchte
- ✓ 3-Gang Business Lunch nach unserer Zusammenstellung, mit vegetarischer Alternative
- ✓ **Nachmittag:** Kaffeepause mit diversen Fruchtsäften, Kaffee, Auswahl von unserer Etagere und Früchte

#### Halbtagespauschale „Halftime“ Vormittag

pro Person CHF 35.00

- ✓ **Kaffee, Tee und verschiedene Gipfeli & Brioche als Willkommenskaffee**
- ✓ 1 Plenarraum
- ✓ Inkl. Grundausstattung wie 1x Beamer, 1x Leinwand,
- ✓ 1x Flip-Chart, 1x Pinwand und ein Satz Papier
- ✓ Pro Person ein Schreibblock und ein Kugelschreiber
- ✓ Mineralwasser während des Seminars im Plenarraum
- ✓ **Vormittag:** Kaffeepause mit diversen Fruchtsäften, Kaffee, Birchermüsli oder Fruchtsalat und Früchte

#### Halbtagespauschale „Halftime“ Nachmittag

pro Person CHF 35.00

- ✓ **Kaffee, Tee und Auswahl von unserer Etagere als Willkommenskaffee**
- ✓ 1 Plenarraum
- ✓ Inkl. Grundausstattung wie 1x Beamer, 1x Leinwand,
- ✓ 1x Flip-Chart, 1x Pinwand und ein Satz Papier
- ✓ Pro Person ein Schreibblock und ein Kugelschreiber
- ✓ Mineralwasser während des Seminars im Plenarraum
- ✓ **Nachmittag:** Kaffeepause mit diversen Fruchtsäften, Kaffee, Auswahl von unserer Etagere und Früchte

#### Mittagessen

3-Gang Business-Lunch

pro Person CHF 41.00



## Seminarinformation

---

### Kaffeepausen & Getränke Begrüssungskaffee

Kaffee, Tee und Gipfeli	pro Person	CHF	7.00
-------------------------	------------	-----	------

### Vormittag

Kaffee, Tee, diverse Fruchtsäfte, ein Birchermüsli und Früchte	pro Person	CHF	10.50
--	------------	-----	-------

### Nachmittag

Kaffee, Tee, diverse Fruchtsäfte, Auswahl von unserer Etagere und Früchte	pro Person	CHF	10.50
---	------------	-----	-------

### Tagungsgetränke

Mineralwasser	pro Liter	CHF	10.00
Orangensaft	pro Liter	CHF	15.00
Kaffee ab Kaffeemaschine	pro Tasse	CHF	4.80

### Getränkepauschale

folgende Pauschalen können wir Ihnen anbieten:

Zum Lunch: Mineralwasser, Kaffee, Tee oder Espresso	CHF	10.00
Zum Dinner: Mineralwasser, Kaffee, Tee oder Espresso	CHF	20.00

### Sandwiches

belegt mit Käse, Salami, Schwarzwälder Rohschinken oder gekochten Schinken	pro Stk.	CHF	9.50
---	----------	-----	------

# Was Sie noch wissen sollten - Geschäftsbedingungen

*Zur erfolgreichen Organisation Ihrer Hochzeit – Ihres Seminars – Ihrer Tagung – Ihres Aufenthaltes*

<b>Anlassdatum</b>	Teilen Sie uns Ihren Wunschtermin so bald als möglich mit. Gerne nehmen wir eine unverbindliche provisorische Reservierung für 14 Tage vor.						
<b>Annullierung Tafeln, Tagen</b>	<p>Kann eine Veranstaltung aus Gründen, die Sie zu vertreten haben, nicht durchgeführt werden, wird folgendes in Rechnung gestellt:</p> <table><tr><td>Ab Erhalt der definitiven Reservationsbestätigung</td><td>35% der Miete / Pauschale / Speisen / Zimmer</td></tr><tr><td>30 – 11 Tage vor dem Anlass</td><td>70% der Miete / Pauschale / Speisen / Zimmer</td></tr><tr><td>10 – 00 Tage vor dem Anlass</td><td>100% der Miete / Pauschale / Speisen / Zimmer</td></tr></table> <p>Als Berechnungsbasis für den entgangenen Umsatz gelten die Verträge (Organisationsabläufe). Sind noch keine Leistungen vereinbart, verrechnen wir die vorgehend aufgeführten Prozentzahlen, bei Aperitifanlässen auf der Basis von CHF 30.00 pro Person, bei Bankettanlässen auf der Basis von CHF 80.00 pro Person.</p>	Ab Erhalt der definitiven Reservationsbestätigung	35% der Miete / Pauschale / Speisen / Zimmer	30 – 11 Tage vor dem Anlass	70% der Miete / Pauschale / Speisen / Zimmer	10 – 00 Tage vor dem Anlass	100% der Miete / Pauschale / Speisen / Zimmer
Ab Erhalt der definitiven Reservationsbestätigung	35% der Miete / Pauschale / Speisen / Zimmer						
30 – 11 Tage vor dem Anlass	70% der Miete / Pauschale / Speisen / Zimmer						
10 – 00 Tage vor dem Anlass	100% der Miete / Pauschale / Speisen / Zimmer						
<b>Annullierung Heiraten</b>	<p>Kann die Veranstaltung aus Gründen, die Sie zu vertreten haben, nicht durchgeführt werden, wird folgendes in Rechnung gestellt:</p> <table><tr><td>Ab Erhalt der definitiven Reservationsbestätigung</td><td>35% der Miete / Pauschale / Speisen / Zimmer</td></tr><tr><td>120 – 61 Tage vor dem Anlass</td><td>70% der Miete / Pauschale / Speisen / Zimmer</td></tr><tr><td>60 – 00 Tage vor dem Anlass</td><td>100% der Miete / Pauschale / Speisen / Zimmer</td></tr></table> <p>Die Annullierung muss schriftlich (Eingeschrieben) erfolgen und wird nach dem Eingangdatum des Briefes berechnet. Als Berechnungsbasis für den entgangenen Umsatz gelten die Verträge (Organisationsabläufe). Sind noch keine Leistungen vereinbart, verrechnen wir die vorgehend aufgeführten Prozentzahlen bei Hochzeitsaperos auf der Basis von CHF 30.00 pro Person, bei Hochzeitsfeiern auf der Basis von CHF 80.00 pro Person.</p>	Ab Erhalt der definitiven Reservationsbestätigung	35% der Miete / Pauschale / Speisen / Zimmer	120 – 61 Tage vor dem Anlass	70% der Miete / Pauschale / Speisen / Zimmer	60 – 00 Tage vor dem Anlass	100% der Miete / Pauschale / Speisen / Zimmer
Ab Erhalt der definitiven Reservationsbestätigung	35% der Miete / Pauschale / Speisen / Zimmer						
120 – 61 Tage vor dem Anlass	70% der Miete / Pauschale / Speisen / Zimmer						
60 – 00 Tage vor dem Anlass	100% der Miete / Pauschale / Speisen / Zimmer						
<b>Apero</b>	Musik und Darbietungen während des Aperos im Innenhof sind nur nach vorheriger Rücksprache mit dem Schloss Böttstein gestattet.						
<b>Besichtigung</b>	Für die Besichtigung der Räumlichkeiten bitten wir um eine Terminvereinbarung. Besichtigungen an Samstagen während der Hochsaison nur bis 14.00 Uhr.						
<b>Bereitstellungskosten</b>	Die Bereitstellungskosten entfallen bei einem Essen im selben Saal.						
<b>Bestuhlung</b>	Im unseren Sälen sind runde (1) und rechteckige (2) Tische vorhanden. Die maximale Auslastung bei runden Tischen beträgt 10 Personen pro Tisch. 1=1,84m Durchmesser    2=1,60m x 0.80m						
<b>Blumen</b>	Wir arbeiten mit unserem Partner, dem Bluemehüüsli in Würenlingen (056 281 32 31) zusammen. Für frische rote Rosenblätter zum Streuen verrechnen wir pro Tisch CHF 25.00.						
<b>Einrichten/Dekorieren</b>	Das Einrichten des Saales ist 2 Stunden vor dem Anlass bzw. bei einer gewünschten Zeit nur in Absprache mit dem Bankett-Büro möglich. Falls Sie ausserhalb des reservierten Saals etwas dekorieren möchten, bitten wir Sie, dies bis spätestens vor dem Frühstück (07.00h) wieder wegzuräumen. Entsorgungsgebühren von CHF 100.00 pauschal behalten wir uns vor.						
<b>Feuerwerk</b>	<p><b>Polizeireglement/Heissluftballons, Himmelslaternen, Feuerwerk usw./Verbot</b> § 24 des geltenden Polizeireglements der Gemeinde Böttstein regelt u.a. die Bewilligungspflicht für Feuerwerke sowie das Verbot von Heissluftballons, Ballons mit angehängten Teelichtern usw.</p> <p>Das Abbrennen von Feuerwerken ist ohne Bewilligung nur am 1. August und an Silvester und unter Beachtung aller gebotenen Vorkehrungen gestattet. Der Start von Heissluftballons, Ballons mit angehängten Teelichtern usw. ist auf dem ganzen Gemeindegebiet Böttstein untersagt.</p>						
<b>Feuermeldeanlage</b>	Aus Sicherheitsgründen verfügen wir im ganzen Haus über eine Feuermeldeanlage mit Feuermelder, welche nicht abgeschaltet werden darf. Es ist deshalb nicht erlaubt allfällige Aktivitäten mit Rauch, Wunderkerzen, Feuerspucker etc. durchzuführen.						
<b>Frühstück</b>	Für Hochzeits-Hotelgäste organisieren wir ein gemeinsames Frühstück in einem von uns zugeteilten Saal (nicht exklusiv). Auswärtige Gäste müssen am Vorabend angemeldet werden und werden separat verrechnet.						
<b>Gerichtsstand</b>	Auf den Vertrag ist schweizerisches Recht anwendbar. Als Erfüllungsort und Gerichtsstand wird Böttstein vereinbart.						

## Was Sie noch wissen sollten - Geschäftsbedingungen

*Zur erfolgreichen Organisation Ihrer Hochzeit – Ihres Seminars – Ihrer Tagung – Ihres Aufenthaltes*

<b>Geschenke</b>	Aus organisatorischen Gründen sind Geschenke nach Abschluss der Feier, infolge nachfolgender Veranstaltungen, aus dem Saal zu entfernen.
<b>Hussen</b>	Die weissen Hussen sind im Salon Blanc inbegriffen. In den anderen Sälen verrechnen wir CHF 7.00 pro Stuhl.
<b>Innenhof</b>	Der Innenhof ist ein öffentlicher Bereich, welcher nicht exklusiv zur Verfügung gestellt werden kann. Bei Schönwetter können daher z.B. zwei Aperos gleichzeitig stattfinden. Das Parkieren im Innenhof ist nicht gestattet. In Absprache mit der Reception darf der Innenhof für das Ein- bzw. Ausladen von Material im Schrittempo befahren werden.
<b>Kapelle</b>	Die Kapelle Böttstein bietet bis zu 80 Personen Platz und muss direkt durch das Brautpaar reserviert werden. Die Kontaktadresse vom Sekretariat lautet wie folgt: sekretariat@kapelle-boettstein.ch / www.kapelle-boettstein.ch.
<b>Kerzenständer</b>	Auf Wunsch stellen wir Ihnen unsere mehrarmigen Schlosskerzenständer für CHF 25.00 pro Ständer inkl. Kerzen zur Verfügung.
<b>Menu</b>	In unserer Dokumentation finden Sie unsere Cocktail- und Menuvorschläge sowie die Bankett-Weinkarte. Wir freuen uns, Sie bei der Menuauswahl zu beraten und berücksichtigen gerne auch allfällige Sonderwünsche. Die Menuauswahl sollte bis <b>spätestens 4 Wochen vor Ihrem Anlass</b> erfolgen. Für ein persönliches Gespräch bitten wir Sie um eine Terminvereinbarung. Wir bitten Sie, sich für ein <u>einheitliches</u> Menu (ausgenommen Vegetarier) zu entscheiden.
<b>Menukarten</b>	Gerne drucken wir Ihnen kostenlos Menukarten mit einer von Ihnen gewünschten Textzeile. Für Logos, Fotos oder spezielle Wünsche verrechnen wir CHF 2.00 pro Karte.
<b>Musik</b>	Das Ein- und Ausladen für die Musiker ist nur über unseren Lieferanteneingang möglich. Es ist vorgängig mit der Reception Kontakt aufzunehmen.
<b>Namenskarten</b>	Gerne verteilen wir die Namenskarten für Sie. Die <u>vorsortierten</u> Karten sollten wir bis spätestens 1 Woche vor dem Anlass erhalten haben.
<b>Nachservice</b>	Bei einem Menu ist bei den Hauptgerichten (auf Teller angerichtet) kein Nachservice eingerechnet. Falls Nachservice gewünscht ist, bieten wir an, den Hauptgang in 2 Gängen zu servieren. Dies bedeutet einen Aufschlag des Hauptgerichtes um 20%.
<b>Preise</b>	Die von uns angegebenen Preise sind verbindlich zu den entsprechenden Zeitperioden. Sämtliche Preise verstehen sich inklusive der gesetzlichen MwSt.
<b>Probeessen</b>	Wir sind gerne bereit, Ihnen ein Probeessen (auf Ihre Kosten) zu organisieren. Bitte berücksichtigen Sie, dass nicht alle Gerichte aus unseren Vorschlägen für 2 - 4 Personen zubereitet werden können. Wir überzeugen Sie aber gerne von unseren Leistungen in einem unserer à la carte Restaurants.
<b>Rabatt</b>	= der nachträgliche Abzug des Aufschlags. Unsere Preise sind Netto-Preise. Wir danken für Ihr Verständnis.
<b>Raumnutzung</b>	Die Nutzung hat unter Einhaltung der üblichen Sorgfaltspflicht zu erfolgen. Für Schäden aller Art haftet der Veranstalter.
<b>Reservation</b>	Getätigte Reservationen sind verbindlich und werden schriftlich bestätigt. Der Vertrag (Organisationsablauf) erhält seine Gültigkeit mit der schriftlichen Rückbestätigung an das Schloss Böttstein. Damit werden auch unsere Geschäftsbedingungen akzeptiert. Wir behalten uns das Recht vor, von einer Offerte zurückzutreten, solange keine unterzeichnete Vertragskopie vorliegt. Vereinbarungen aus diesem Vertrag binden die Parteien.
<b>Schneidegeld</b>	Für Torten und Kuchen verrechnen wir ein Schneidegeld. Die Preise entnehmen Sie bitte aus den Cocktail- und Menuvorschlägen.

## Was Sie noch wissen sollten - Geschäftsbedingungen

Zur erfolgreichen Organisation Ihrer Hochzeit – Ihres Seminars – Ihrer Tagung – Ihres Aufenthaltes

<b>Teilnehmerzahl</b>	Die drei Werktage vor Anlass gemeldete Personenzahl ist verbindlich. Bei weniger Teilnehmern werden mind. 95% der gemeldeten Personenzahl in Rechnung gestellt. Bei mehr Teilnehmern erhöht sich der Preis entsprechend.																				
<b>Tischplan</b>	Den Tischplan sollten wir bis spätestens 1 Woche vor dem Anlass erhalten haben.																				
<b>Trauung im Freien</b>	Für eine Trauung im Freien verrechnen wir folgende Bereitstellungskosten: CHF 5.00/Stuhl und Person (keine Hussen möglich). Bitte beachten Sie, dass der Innenhof ein öffentlicher Bereich ist und nicht exklusiv zur Verfügung gestellt werden kann.																				
<b>Unterhaltung</b>	Wir empfehlen Ihnen die Künstlervermittlungagentur: <a href="http://www.ming-agentur.ch">www.ming-agentur.ch</a>																				
<b>Verlängerung</b>	Ab Mitternacht verrechnen wir pauschal CHF 190.00/ pro angebrochene Stunde. Auch das schönste Fest ist mal zu Ende und das ist bei uns spätestens um 03.00h. Ab dieser Zeit gibt es keinen Ausschank mehr und die Servicemitarbeiter beginnen den Saal aufzuräumen. Wir danken für Ihr Verständnis. Zuschlag für Silvester auf Anfrage.																				
<b>Versicherung</b>	Das Schloss Böttstein lehnt jegliche Verantwortung für Diebstahl und Beschädigung von mitgebrachten Objekten, Kleidern und Materialien ab. Ebenso lehnt das Schloss Böttstein die Haftung für Personenschäden ab.																				
<b>Weine (Jahrgang)</b>	Es kann vorkommen, dass Weine des angegebenen Jahrgangs bzw. in gewünschter Menge nicht mehr verfügbar sind. In diesem Fall werden wir Ihnen ein gleichwertiges Alternativ-Angebot unterbreiten.																				
<b>Weine (Zapfgeld)</b>	Es dürfen nur Weiss-, Rot- und Roséweine mitgebracht werden, welche wir nicht im Sortiment führen. Für die mitgebrachten Weine verrechnen wir CHF 30.00 pro 75cl Flasche. Spirituosen, Prosecco, Schaumweine und Champagner müssen über das Schloss Böttstein bezogen werden.																				
<b>Zimmer</b>	<p>Wir bitten Sie, rechtzeitig Hotelzimmer zu reservieren. Die Preise verstehen sich pro Zimmer inkl. Frühstück und MwSt., Service und Taxen.</p> <table><tr><td>Einzelzimmer</td><td></td><td>CHF</td><td>120.00</td></tr><tr><td>Doppelzimmer</td><td></td><td>CHF</td><td>195.00</td></tr><tr><td>Unser Schlosszimmer</td><td>(Wasserbett)</td><td>CHF</td><td>250.00</td></tr><tr><td>Check-In</td><td>ab</td><td>15.00 Uhr</td><td></td></tr><tr><td>Check-Out</td><td>bis</td><td>11.00 Uhr</td><td></td></tr></table> <p>Der Zimmerbezug für Ihre Gäste vor 15.00 Uhr ist <b>nur</b> möglich, wenn die Zimmer schon frei und gereinigt worden sind. Ansonsten können Sie das Gepäck an der Rezeption deponieren. Die <b>Option für die Zimmer</b> läuft <b>2 Monate</b> vor dem Anlassdatum aus. Nicht definitiv gebuchte Zimmer werden danach automatisch frei gegeben. Wir bitten Sie uns eine Gäste-Zimmerliste mit folgenden Daten zukommen zu lassen: Name, Vorname, Telefonnummer, spez. Zimmerwünsche. Unser Receptionsteam ist Ihnen dabei gerne behilflich.</p>	Einzelzimmer		CHF	120.00	Doppelzimmer		CHF	195.00	Unser Schlosszimmer	(Wasserbett)	CHF	250.00	Check-In	ab	15.00 Uhr		Check-Out	bis	11.00 Uhr	
Einzelzimmer		CHF	120.00																		
Doppelzimmer		CHF	195.00																		
Unser Schlosszimmer	(Wasserbett)	CHF	250.00																		
Check-In	ab	15.00 Uhr																			
Check-Out	bis	11.00 Uhr																			
<b>Zivile Trauung</b>	Ist in den Räumlichkeiten vom Schloss möglich. Für weitere Informationen wenden Sie sich bitte an das regionale Zivilstandesamt Leuggern: <a href="http://www.leuggern.ch">www.leuggern.ch</a> .																				
<b>Zahlungsbedingungen</b>	Das Schloss Böttstein ist berechtigt, im Umfang der Reservation eine Vorauszahlung zu verlangen. Als Basis für die Berechnung dient uns die gemeldete Personenzahl multipliziert mit CHF 100.00. Der Veranstalter verpflichtet sich die Rechnung innert 15 Tagen nach Rechnungsdatum ohne Abzug zu begleichen. Kreditkartenbezahlung pro Anlass max. CHF 1'000.00. Es werden keine Rechnungen ins Ausland zugestellt.																				